

## Das Kerasan - Mauertrocknungssystem DAS NETZGERÄT NG 102

Info: T4.1.1.4/3



### Netzgerät NG 102

Das Netzgerät NG 102 ist das Herzstück des Kerasan Mauertrocknungssystems. Es versorgt die Elektroden mit Gleichstrom, wobei der Strom exakt auf die Objektverhältnisse eingestellt werden kann. Die Spannung beträgt ca. 10V und ist mit 12V als Maximalspannung begrenzt.

Die Regelelektronik erlaubt die Einstellung vorgegebener Grenzwerte, welche nicht überschritten werden können. Dadurch wird die bestmögliche Effizienz gewährleistet. Sämtliche Einstellungen dürfen nur von autorisiertem Fachpersonal vorgenommen werden.

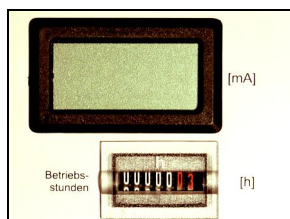
### Elemente auf der Frontseite

#### Digitalanzeige:

Die integrierte Digitalanzeige gibt Auskunft über den Stromfluss (mA) in der verlegten Anlage.

#### Betriebsstundenzähler:

Der nicht rückstellbare Betriebsstundenzähler dient zur Kontrolle der tatsächlichen Laufzeit der Anlage.



#### Sicherung:

Primärsicherung (Netzsicherung) 500mA träge.

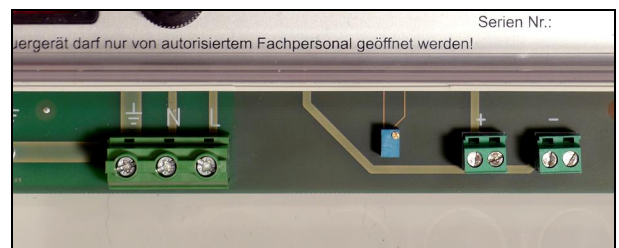
#### Netzschalter:

Beleuchteter Netzschalter zum Ein- und Ausschalten des NG 102.



### Netzanschluss

Das NG 102 muss vom Elektriker an den Strom angeschlossen werden (230 V). Dazu ist eine Anschlussklemme hinter der unteren Abdeckung vorgesehen.



### Regelverhalten

Vom autorisierten Fachpersonal wird der Stromfluss genau auf die Anforderungen der jeweiligen Situation und Anlagengröße eingestellt. Durch die Limitierung des Stromflusses wird gewährleistet, dass die Elektroden nicht überlastet werden. Mit zunehmender Austrocknung sinkt der Stromfluss, die Anzeigenwerte auf dem Display werden geringer. Die Spannung wird konstant auf 10V gehalten.

### Technische Daten

Netzspannung: 230 V  
max. Leistungsaufnahme: 50 VA  
Sekundärspannung (max.12V): 10 V(DC)Betrieb  
Sekundärleistung: 0,5 A (DC)  
Gehäuse: ABS Kunststoff  
Schutzart: IP 65  
Maße: 23 x 23 x 12 cm (B x H x T)  
max. Anlagengröße: ca. 150 lfm Mauerwerk (abhängig von Anlagenparametern wie zB. Feuchtigkeit)

### Wartung

Das NG 100 ist wartungsfrei, wobei eine permanente Stromversorgung vorausgesetzt wird. Die Betriebsbereitschaft ist optisch durch das Leuchten der Zahlen auf der Anzeige zu kontrollieren.

Wir übernehmen gerne die messtechnische Kontrolle der Gesamtanlage in Form eines Wartungsvertrages (optional).

Sämtliche Einstellungen dürfen nur durch autorisiertes Fachpersonal vorgenommen werden.